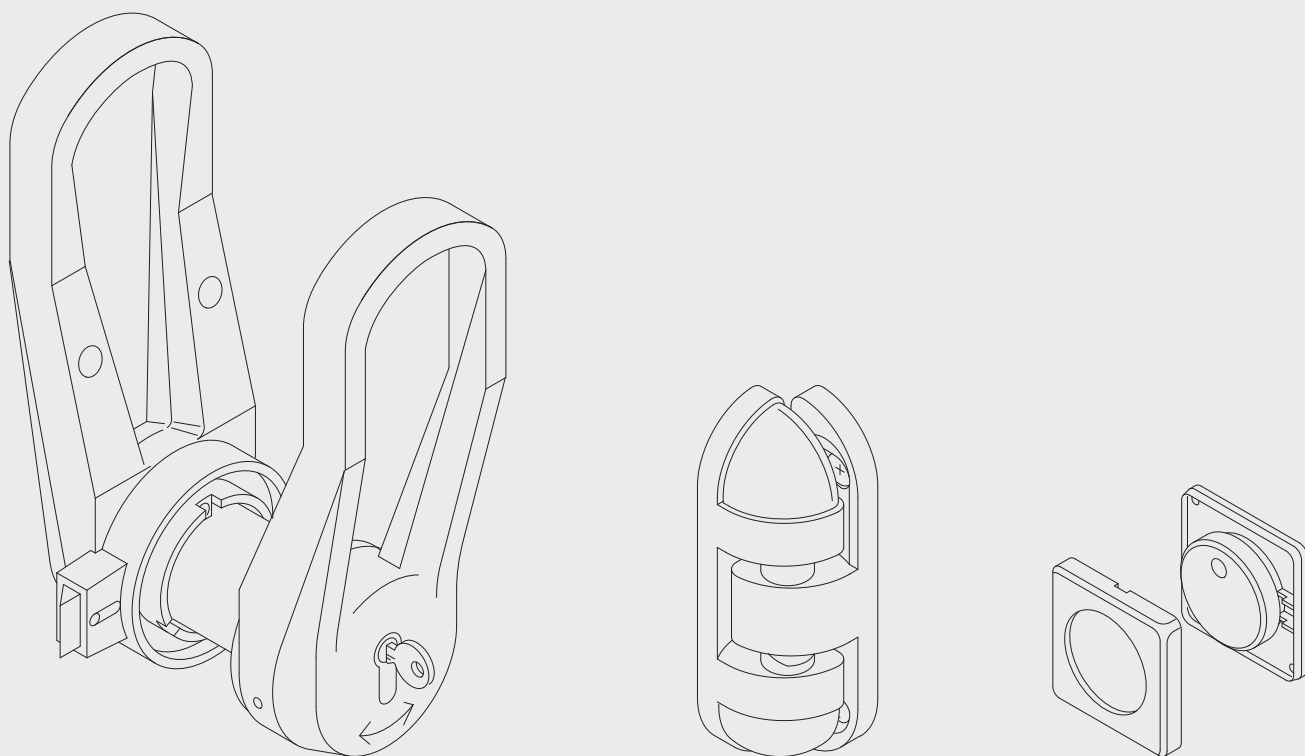
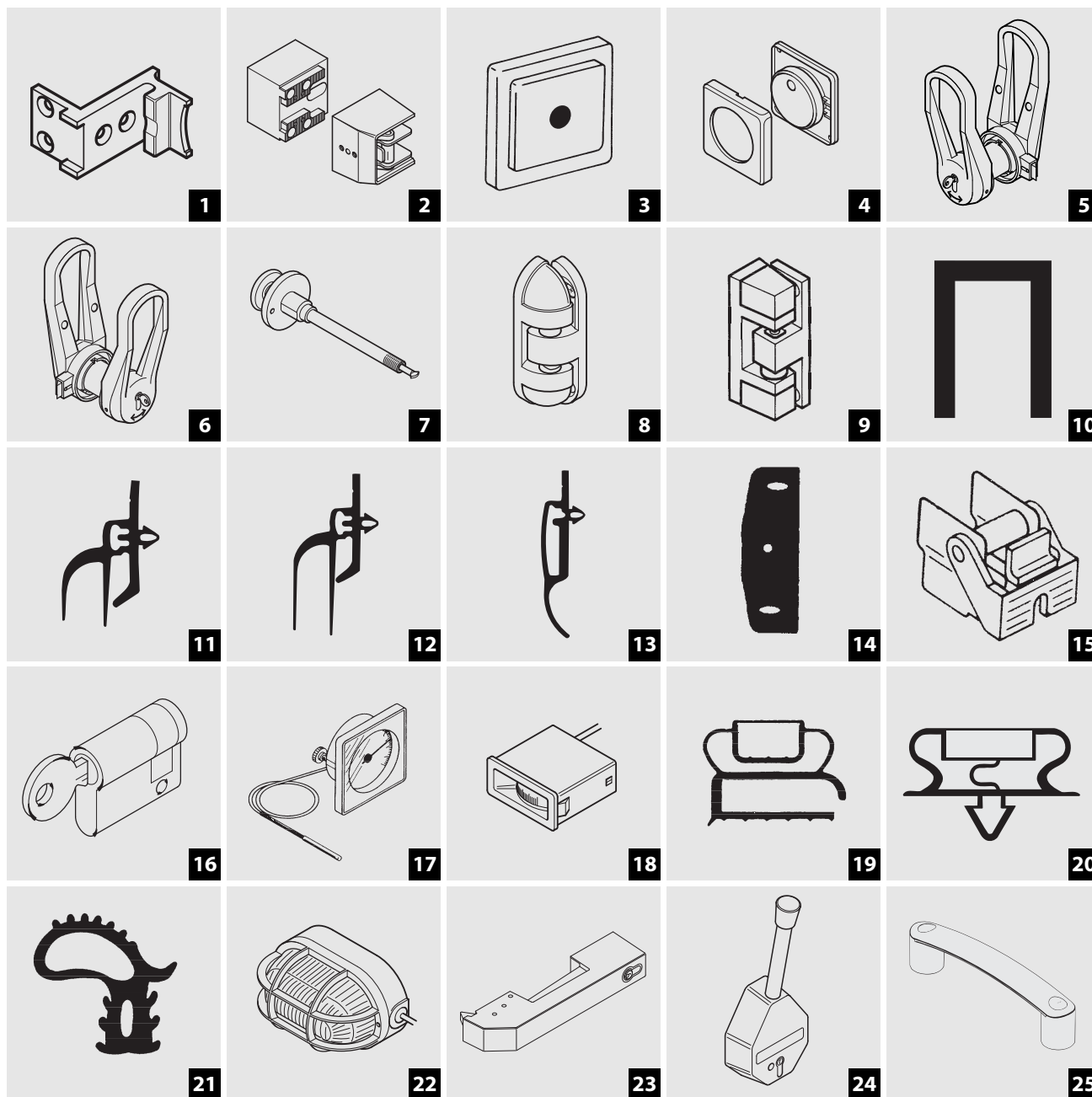


## Preisliste Teil 6 - Ersatzteile





Abbildungen siehe Blatt 1 Einzelteilliste

Artikel-Nr.	EUR	Artikelbezeichnung	Abbildung
9508357-70	6,-	Feder für Verschlussfalle (System Jumbo)	ohne
9508358-70	6,-	Feder für Verschlussinnentaste (System Jumbo)	ohne
9517141-70	10,-	Gegenlager für Verschluss (System Jumbo)	1
9586392-70	60,-	Kloben (System Jumbo) grau	2
9504240-70	60,-	Kloben (System Jumbo) grau für Bierkühlzelle, Höhe 70 mm mit 22 mm Unterteil	2
9500702-70	60,-	Kloben verchromt (System Jumbo)	2
00134143-70	19,-	Leuchtmittel für Kühl- und Tiefkühlraumleuchte (2 Stück)	ohne
9586463-70	34,-	Lichtschalter 1-polig mit quadratischer Schaltwippe und roter Kontrolllampe	3
9504812-70	34,-	Lichtschalter 2-polig mit quadratischer Schaltwippe und roter Kontrolllampe	3
9504865-70	6,-	Lichtschalter für Aggregate 4. Generation mit Herstell-Nr. 7117469-480	ohne
9517001-70	18,-	Lichtschalter 2-polig für Bedienfeld mit runder Schaltwippe und roter Kontrolleuchte	4
00025109-70	18,-	Lichtschalter-Taster für Bedienfeld	4
9517002-70	5,-	Lichtschalter-Abdeckrahmen für Bedienfeld	4
7156701-70	88,-	Lukendichtrahmen Profil 195 (steckbar) für LW 620 x 800 mm 670 x 855 mm (Standardluke)	20
9508407-70	70,-	Lukendichtrahmen 555 x 655 (genietet) für LW 500 x 600 mm	19
9503648-70	88,-	Lukendichtrahmen 675 x 855 (genietet) für LW 620 x 800 mm	19
9508085-70	94,-	Lukendichtrahmen 675 x 955 (genietet) für LW 620 x 900 mm	19
9508082-70	98,-	Lukendichtrahmen 735 x 955 (genietet) für LW 680 x 900 mm	19
9508086-70	98,-	Lukendichtrahmen 760 x 980 (genietet) für LW 680 x 900 mm	19
9508084-70	120,-	Lukendichtrahmen 780 x 1280 (genietet) für LW 700 x 1200 mm	19
9508083-70	120,-	Lukendichtrahmen 980 x 1060 (genietet) für LW 900 x 980 mm	19
9508087-70	138,-	Lukendichtrahmen 980 x 1360 (genietet) für LW 900 x 1280 mm	19
9504241-70	26,-	Notöffner (System Jumbo) für Türblattstärke 60 – 76 mm	7
00112012-70	45,-	Notöffner (System Jumbo) für Türblattstärke 76 – 92 mm	7
9586279-70	28,-	Notöffner (System Jumbo) für Türblattstärke 92 – 108 mm	7
00125510-70	35,-	Notöffner (System Jumbo) für Türblattstärke 108 – 124 mm	7
9586281-70	30,-	Notöffner (System Jumbo) für Türblattstärke 140 – 156 mm	7
00009209-70	18,-	Ovalleuchte komplett mit 100 W Glühbirne	22
9588875-70	70,-	Scharnier (verchromt) DIN rechts/links mit Steigung für Frischhaltezone Abmessungen: 36 x 125 x 22 mm	ohne
9517393-70	70,-	Scharnier DIN rechts/links mit Steigung für Frischhaltezone Abmessungen: 51 x 125 x 22 mm	ohne
9505615-70	70,-	Scharnier steigend DIN links verchromt für konventionelle Türen mit 80 mm Wandstärke	ohne
9505616-70	70,-	Scharnier steigend DIN rechts verchromt für konventionelle Türen mit 80 mm Wandstärke	ohne
00086096-70	70,-	Scharnier DIN rechts mit Steigung höhenverstellbar, grau	8
00086097-70	70,-	Scharnier DIN links mit Steigung höhenverstellbar, grau	8
00086098-70	70,-	Scharnier DIN rechts ohne Steigung höhenverstellbar, grau	8
00086099-70	70,-	Scharnier DIN links ohne Steigung höhenverstellbar, grau	8
00086100-70	70,-	Scharnier DIN rechts mit Steigung höhenverstellbar, verchromt/grau	8
00086101-70	70,-	Scharnier DIN links mit Steigung höhenverstellbar, verchromt/grau	8
00086102-70	70,-	Scharnier DIN rechts ohne Steigung, verchromt/grau	8
00086103-70	70,-	Scharnier DIN links ohne Steigung, verchromt/grau	8
00117334-70	4,-	Scharnierkappe DIN links oben oder DIN rechts unten, grau	ohne
00117335-70	4,-	Scharnierkappe DIN links unten oder DIN rechts oben, grau	ohne
00118720-70	4,-	Scharnierunterlage für Türblatt, grau	ohne
00118721-70	4,-	Scharnierunterlage für Türstock, grau	ohne
9500700-70	70,-	Scharnier steigend DIN links Abmessungen: 45 x 55 x 150 mm, verchromt	9
9500699-70	70,-	Scharnier steigend DIN rechts Abmessungen: 45 x 55 x 150 mm, verchromt	9
00028570-70	70,-	Scharnier DIN links ohne Steigung höhenverstellbar ± 4 mm Abmessungen: 49 x 130 x 36 mm, grau	9
00028569-70	70,-	Scharnier DIN rechts ohne Steigung höhenverstellbar ± 4 mm Abmessungen: 49 x 130 x 36 mm, grau	9

Abbildungen siehe Blatt 1 Einzelteilliste

Artikel-Nr.	EUR	Artikelbezeichnung	Abbildung
00028571-70	70,-	Scharnier DIN rechts ohne Steigung höhenverstellbar ± 4 mm Abmessungen: 49 x 36 x 130 mm, verchromt	9
00028572-70	70,-	Scharnier DIN links ohne Steigung höhenverstellbar ± 4 mm Abmessungen: 49 x 36 x 130 mm, verchromt	9
00027615-70	70,-	Scharnier DIN links mit Steigung höhenverstellbar ± 4 mm Abmessungen: 49 x 130 x 36 mm, verchromt	9
00027614-70	70,-	Scharnier DIN rechts mit Steigung höhenverstellbar ± 4 mm Abmessungen: 49 x 130 x 36 mm, verchromt	9
00027163-70	4,-	Scharnierunterlage aus PVC 5 mm dick für höhenverstellbare Scharniere Abmessungen: 36 x 130 x 5 mm	ohne
00044395-70	30,-	Schiebetür-Anpreßführung Nr: 970 (Verschlussseite)	ohne
00044401-70	20,-	Schiebetür-Bodendichtung Nr: 3350	ohne
00044396-70	40,-	Schiebetür-Gleitführung Nr: 969 (Öffnungsseite)	ohne
00044403-70	30,-	Schiebetür-Haltewinkel Nr: 708 für Laufschiene	ohne
00044398-70	10,-	Schiebetür-Klemmprofil (PVC) Nr: 3312	ohne
00044399-70	14,-	Schiebetür-Rundeckenklemmprofil Nr: 2313	ohne
00044402-70	12,-	Schiebetür-Wanddichtung Nr: 3511	ohne
00044400-70	110,-	Schiebetürblatt-Führungsschiene Nr: 968-2323 komplett mit Bodendichtung	ohne
00044397-70	100,-	Schiebetürenlaufrolle	ohne
9503058-70	500,-	Schiebetürverschluss DIN links	ohne
9503059-70	500,-	Schiebetürverschluss DIN rechts	ohne
9503982-70	60,-	Schleifdichtung für LW 1200 mm (30/19 mm) mit Boden	10
9503983-70	38,-	Schleifdichtung für LW 750 mm (50/19 mm) ohne Boden	10
9503984-70	45,-	Schleifdichtung für LW 900 mm (50/19 mm) ohne Boden	10
9503985-70	60,-	Schleifdichtung für LW 1200 mm (50/19 mm) ohne Boden	10
00001101-70	30,-	Schleifdichtung-Tecto für LW 600 mm (steckbar) mit Boden	11
00001102-70	40,-	Schleifdichtung-Tecto für LW 800 mm (steckbar) mit Boden	11
00001103-70	50,-	Schleifdichtung-Tecto für LW 1000 mm (steckbar) mit Boden	11
00001104-70	60,-	Schleifdichtung-Tecto für LW 1200 mm (steckbar) mit Boden	11
00023902-70	30,-	Schleifdichtung-Tecto für LW 600 mm (steckbar) ohne Boden	12
00023903-70	40,-	Schleifdichtung-Tecto für LW 800 mm (steckbar) ohne Boden	12
00023904-70	50,-	Schleifdichtung -Tecto für LW 1000 mm (steckbar) ohne Boden	12
00023905-70	60,-	Schleifdichtung-Tecto für LW 1200 mm (steckbar) ohne Boden	12
5462232-70	30,-	Schleifdichtung für LW 600 mm (steckbar) ohne Boden	13
5462233-70	38,-	Schleifdichtung für LW 750 mm (steckbar) ohne Boden	13
5462234-70	40,-	Schleifdichtung für LW 800 mm (steckbar) ohne Boden	13
5462235-70	50,-	Schleifdichtung für LW 1000 mm (steckbar) ohne Boden	13
5462236-70	60,-	Schleifdichtung für LW 1200 mm (steckbar) ohne Boden	13
9508126-70	6,-	Schließkeil 11 mm (Haarnadel) für Verschluss	14
9517142-70	30,-	Schließraste für Kloben (System Jumbo)	15
9502900-70	50,-	Schließung für FHZ inkl. Notöffner für 60 mm Türblattstärke (ab Bj. 1984 – 1991)	ohne
9517391-70	50,-	Schließung-FHZ mit rotem Notöffner für 68 mm Türblattstärke (ab Bj. 1991)	ohne
9500738-70	50,-	Schließzylinder mit Schlüssel (System Jumbo)	16
9517181-70	50,-	Schließzylinder Nr. E 1 (Haarnadel) mit 3 Schlüsseln	16
9517182-70	50,-	Schließzylinder Nr. E 2 (Haarnadel) mit 3 Schlüsseln	16
9517183-70	50,-	Schließzylinder Nr. E 3 (Haarnadel) mit 3 Schlüsseln	16
9517184-70	50,-	Schließzylinder Nr. E 4 (Haarnadel) mit 3 Schlüsseln	16
9508375-70	10,-	Schlüssel Nr. 106300 (System Jumbo)	ohne
9508376-70	10,-	Schlüssel Nr. 106301 (System Jumbo)	ohne
9508377-70	10,-	Schlüssel Nr. 106302 (System Jumbo)	ohne
9508378-70	10,-	Schlüssel Nr. 106303 (System Jumbo)	ohne
9517440-70	10,-	Schlüssel Nr. 1001 für FHZ	ohne
9508335-70	10,-	Schlüssel Nr. E 1 (Haarnadel)	ohne
9508336-70	10,-	Schlüssel Nr. E 2 (Haarnadel)	ohne
9508337-70	10,-	Schlüssel Nr. E 3 (Haarnadel)	ohne

Abbildungen siehe Blatt 1 Einzelteilliste

Artikel-Nr.	EUR	Artikelbezeichnung	Abbildung
9508338-70	10,-	Schlüssel Nr. E 4 (Haarnadel)	ohne
9502317-70	50,-	Thermometer (quadratisch) Temperaturbereich -40°C/+30°C	17
9517136-70	50,-	Thermometer für Aggregat (6. Gen.) Temperaturbereich -40°C/+30°C	18
9508504-70	66,-	Thermometer für Bedienfeld (rechteckig) Temperaturbereich -35°C/+60°C	18
9517000-70	50,-	Thermometer für Bedienfeld (rechteckig) Temperaturbereich -40°C/+30°C	18
9586793-70	104,-	Türdichrahmen-FHZ 643 x 1743 4-seitig (genietet) für LW 600 x 1700 mm	19
9588858-70	104,-	Türdichrahmen-FHZ 639 x 1864 4-seitig (genietet) für LW 600 x 1830 mm	19
9501852-70	88,-	Türdichrahmen 1820 x 650 x 1820 (genietet) für LW 600 x 1790 mm eingesetzt bei Kompakt-Zelle TH 80 S	19
9588693-70	88,-	Türdichrahmen 1810 x 680 x 1810 (genietet) für LW 600 x 1800 mm	19
9586491-70	92,-	Türdichrahmen 1910 x 680 x 1910 (genietet) für LW 600 x 1900 mm	19
9508187-70	92,-	Türdichrahmen 2010 x 655 x 2010 (genietet) für LW 600 x 2000 mm	19
9508089-70	102,-	Türdichrahmen 1980 x 795 x 1980 (genietet) für LW 740 x 1970 mm	19
9508332-70	102,-	Türdichrahmen 2010 x 795 x 2010 (genietet) für LW 740 x 2000 mm	19
9501133-70	92,-	Türdichrahmen 1810 x 830 x 1810 (genietet) für LW 750 x 1800 mm	19
9586311-70	92,-	Türdichrahmen 1825 x 789 x 1825 (genietet) für LW 750 x 1830 mm	19
9501134-70	96,-	Türdichrahmen 1910 x 830 x 1910 (genietet) für LW 750 x 1900 mm	19
9508188-70	102,-	Türdichrahmen 2010 x 805 x 2010 (genietet) für LW 750 x 2000 mm	19
9508269-70	116,-	Türdichrahmen 2410 x 830 x 2410 (genietet) für LW 750 mm	19
9508408-70	106,-	Türdichrahmen 980 x 1660 4-seitig (genietet) für LW 900 x 1580 mm	19
9588694-70	96,-	Türdichrahmen 1810 x 980 x 1810 (genietet) für LW 900 x 1800 mm	19
9508186-70	116,-	Türdichrahmen-FHZ 1864 x 939 x 1864 (genietet) für LW 900 x 1830 mm	19
9586482-70	102,-	Türdichrahmen 1910 x 980 x 1910 (genietet) für LW 900 x 1900 mm	19
9508189-70	104,-	Türdichrahmen 2010 x 955 x 2010 (genietet) für LW 900 x 2000 mm	19
9508088-70	104,-	Türdichrahmen 2010 x 980 x 2010 (genietet) für LW 900 x 2000 mm	19
9508224-70	120,-	Türdichrahmen 2410 x 980 x 2410 (genietet) für LW 900 mm	19
9501227-70	98,-	Türdichrahmen 1810 x 1080 x 1810 (genietet) für LW 1000 x 1800 mm	19
9501228-70	104,-	Türdichrahmen 1910 x 1080 x 1910 (genietet) für LW 1000 x 1900 mm	19
9508331-70	108,-	Türdichrahmen 2010 x 1055 x 2010 (genietet) für LW 1000 x 2000 mm	19
9588695-70	108,-	Türdichrahmen 2010 x 1080 x 2010 (genietet) für LW 1000 x 2000 mm	19
9508225-70	122,-	Türdichrahmen 2410 x 1080 x 2410 (genietet) für LW 1000 mm	19
9508226-70	124,-	Türdichrahmen 2410 x 1180 x 2410 (genietet) für LW 1100 mm	19
9508444-70	110,-	Türdichrahmen 2010 x 1255 x 2010 (genietet) für LW 1200 x 2000 mm oder gekürzt für LW 1200 x 1800 mm	19
9501229-70	110,-	Türdichrahmen 2010 x 1280 x 2010 (genietet) für LW 1200 x 2000 mm	19
7153652-70	104,-	Türdichrahmen-FHZ 647 x 1883 4seitig (steckbar) für LW 600 x 1830 mm	20
7153650-70	86,-	Türdichrahmen 1693 x 657 x 1693 (steckbar) für LW 600 x 1700 mm	20
7153651-70	88,-	Türdichrahmen 1793 x 657 x 1793 (steckbar) für LW 600 x 1800 mm	20
7153649-70	88,-	Türdichrahmen 1823 x 657 x 1823 (steckbar) für LW 600 x 1830 mm	20
7153653-70	92,-	Türdichrahmen 1893 x 657 x 1893 (steckbar) für LW 600 x 1900 mm	20
7153654-70	92,-	Türdichrahmen 1993 x 657 x 1993 (steckbar) für LW 600 x 2000 mm	20
7153655-70	92,-	Türdichrahmen 1823 x 807 x 1823 (steckbar) für LW 750 x 1830 mm	20
7153656-70	92,-	Türdichrahmen 1793 x 857 x 1793 (steckbar) für LW 800 x 1800 mm	20
7153657-70	98,-	Türdichrahmen 1893 x 857 x 1893 (steckbar) für LW 800 x 1900 mm	20
7153658-70	104,-	Türdichrahmen 1993 x 857 x 1993 (steckbar) für LW 800 x 2000 mm	20
00065675-70	104,-	Türdichrahmen 2019 x 941 x 2019 (steckbar) für LW 884 x 2030 mm für EFG-Zellen	20
7153659-70	102,-	Türdichrahmen 1893,5 x 957 x 1893,5 (steckbar) für LW 900 x 1900 mm	20
00077344-70	104,-	Türdichrahmen 1993 x 957 x 1993 (steckbar) für LW 900 x 2000 mm	20
7153660-70	98,-	Türdichrahmen 1783,5 x 1057 x 1783,5 (steckbar) für LW 1000 x 1800 mm	20
7153661-70	104,-	Türdichrahmen 1893,5 x 1057 x 1893,5 (steckbar) für LW 1000 x 1900 mm	20
7153662-70	108,-	Türdichrahmen 1993,5 x 1057 x 1993,5 (steckbar) für LW 1000 x 2000 mm	20
7153663-70	104,-	Türdichrahmen 1793,5 x 1257 x 1793,5 (steckbar) für LW 1200 x 1800 mm	20
7153664-70	108,-	Türdichrahmen 1893,5 x 1257 x 1893,5 (steckbar) für LW 1200 x 1900 mm	20
7153665-70	110,-	Türdichrahmen 1993,5 x 1257 x 1993,5 (steckbar) für LW 1200 x 2000 mm	20
7153666-70	108,-	Türdichrahmen 1783,5 x 1457 x 1783,5 (steckbar) für LW 1400 x 1800 mm	20

Abbildungen siehe Blatt 1 Einzelteilliste

<b>Artikel-Nr.</b>	<b>EUR</b>	<b>Artikelbezeichnung</b>	<b>Abbildung</b>
7153667-70	<b>116,-</b>	Türdichtrahmen 1993,5 x 1457 x 1993,5 (steckbar) für LW 1400 x 2000 mm	20
9508128-70	<b>14,-</b>	Türdichtprofil schwarz für konv. Türen und Zellen 60/215 bis ca. Baujahr 1991 Dichtprofil bauseits zuschneiden	21
00110213-70	<b>20,-</b>	Türgriff für FHZ (lichtgrau)	25
9501139-70	<b>4,-</b>	Unterlagen für Verschluss (System Jumbo) 6 mm dick (PVC schwarz)	ohne
9586278-70	<b>170,-</b>	Verschluss (System Jumbo) grau	23
9500701-70	<b>170,-</b>	Verschluss verchromt (System Jumbo)	23
9531079-70	<b>440,-</b>	Verschluss (System Jumbo) für nach innen öffnende Türen, Außengriff/grau	ohne
00118773-70	<b>160,-</b>	Verschluss für Kleinkühlzelle DIN links	24
00118772-70	<b>160,-</b>	Verschluss für Kleinkühlzelle DIN rechts	24
9517090-70	<b>198,-</b>	Verschluss (Haarnadel) grau DIN links mit Schnappfalle für 80 mm Türblattstärke	5
9517089-70	<b>198,-</b>	Verschluss (Haarnadel) grau DIN rechts mit Schnappfalle für 80 mm Türblattstärke	6
9517092-70	<b>198,-</b>	Verschluss (Haarnadel) grau DIN links mit Schnappfalle für 100 mm Türblattstärke	5
9517091-70	<b>198,-</b>	Verschluss (Haarnadel) grau DIN rechts mit Schnappfalle für 100 mm Türblattstärke	6
00054492-70	<b>198,-</b>	Verschluss (Haarnadel) grau DIN links mit Schnappfalle für 120 mm Türblattstärke	5
00054491-70	<b>198,-</b>	Verschluss (Haarnadel) grau DIN rechts mit Schnappfalle für 120 mm Türblattstärke	6
9508123-70	<b>198,-</b>	Verschluss (Haarnadel) schwarz DIN links mit starrer Falle für 80 mm Türblattstärke	5
9508122-70	<b>198,-</b>	Verschluss (Haarnadel) schwarz DIN rechts mit starrer Falle für 80 mm Türblattstärke (konv. Tür)	6
9508125-70	<b>198,-</b>	Verschluss (Haarnadel) schwarz DIN links mit starrer Falle für 120 mm Türblattstärke (konv. Tür)	5
9508124-70	<b>198,-</b>	Verschluss (Haarnadel) schwarz DIN rechts mit starrer Falle für 120 mm Türblattstärke (konv. Tür)	6
9505613-70	<b>250,-</b>	Verschluss verchromt (Preßhebel) für 80 mm Türblattstärke inkl. Griffrohr Sach-Nr. 7118125	ohne
9508197-70	<b>250,-</b>	Verschluss verchromt (Preßhebel) für 100 mm Türblattstärke	ohne
9504818-70	<b>360,-</b>	Verschlussstreibriegel für zweiflügelige Drehtüren komplett	ohne
00065774-70	<b>30,-</b>	Verschlussinnenteil (Schnapper) für Kleinkühlzelle DIN rechts	ohne
00065775-70	<b>30,-</b>	Verschlussinnenteil (Schnapper) für Kleinkühlzelle DIN links	ohne

# Ersatzteile

## Bestell- und Lieferinformationen

### Bestellung

Bestellen Sie Ihre Ersatzteile schnell und bequem

- per Telefon +49 (0) 92 81/8 14-2 71 oder 1 43
- per Fax +49 (0) 92 81/8 14- 4 44
- per E-Mail kundenservice@vkag.de

Nutzen Sie für eine einfache Bestellung unser Auftragsformular.  
Das Formular finden Sie dieser Preisliste beigelegt oder auch im Internet unter [www.vkag.de](http://www.vkag.de).

Für die Bearbeitung Ihrer Bestellung benötigen wir folgende Angaben:

- Kundennummer (falls vorhanden) und Anschrift
- Bestellnummer des Ersatzteils (soweit bekannt)
- Herstellnummer Tür bzw. Aggregat
- Maße
- Zahlungswunsch (Nachnahme, Rechnung, Vorkasse)

Bitte wiederholen Sie bereits erteilte Bestellungen nicht noch einmal schriftlich oder telefonisch, da sonst die Gefahr von Doppellieferungen besteht.

### Lieferung

Als **Lieferservice** bieten wir Ihnen:

- |                 |  |
|-----------------|--|
| <b>Standard</b> | Innerhalb Deutschlands wird Ihnen die bestellte Ware in max. 3 Tagen geliefert.  |
| <b>Express</b>  | Für einen Aufpreis von 35,- EUR erfolgt die Lieferung der bestellten Ware innerhalb Deutschlands am nächsten Arbeitstag zwischen 10.00 und 12.00 Uhr (Verfügbarkeit der Ware und Berücksichtigung regionaler Feiertage vorausgesetzt). <b>Expresslieferungen</b> innerhalb Deutschlands sind <b>nur bei Bestellungen per Telefon</b> (Montag bis Donnerstag von 07.00 Uhr bis 14.00 Uhr, Freitag von 07.00 Uhr bis 13.00 Uhr) möglich. |

Je nach Gewicht und Abmaß der bestellten Ware, erfolgt die Zustellung mit unterschiedlichen Logistikpartnern:

- |  |   |
|--|---|
| Lieferung der Ware per Paketdienst               |   |
| - max. Warengewicht:                             | 40 kg innerhalb Deutschlands<br>50 kg bei Lieferung ins Ausland |
| - max. Abmaße Transportgut:<br>(L x B x H in cm) | 180 x 80 x 60 oder max. Gurtmaß von 3 m                         |

Übersteigen Gewicht oder Abmaße der Ware die maximalen Vorgaben, erfolgt die Lieferung **per Spedition** oder **eigenem LKW**.

### Versandkosten und Aufschläge für Lieferservice

Bei Aufträgen ab 40,- EUR brutto übernehmen wir alle Versandkosten bis „frei deutsche Grenze“ (außer deutsche Inseln). Bei Bestellwerten unter 40,- EUR brutto bitten wir um Verständnis, dass wir für Bearbeitung und Versand eine zusätzliche Mindermengenauspauschale von 8,- EUR netto berechnen. Für den Express-Lieferservice berechnen wir 35,- EUR netto zusätzlich zum Auftragswert.

Unvollständige Lieferungen oder Beschädigungen auf dem Transportweg beanstanden Sie bitte innerhalb von 24 Stunden bei uns. Dies gilt auch bei versteckten Schäden trotz ordnungsmäßiger bzw. unbeschädigter Verpackung.

Die gelieferte Ware bleibt bis zur vollständigen Bezahlung unser Eigentum.



Viessmann Kältetechnik AG  
Schleizer Straße 100  
95030 Hof/Saale - Germany

Telefon 0049 (0) 92 81/81 4-0  
Telefax 0049 (0) 92 81/81 4-2 69

[info@vkag.de](mailto:info@vkag.de)  
[www.vkag.de](http://www.vkag.de)