



# WOHLFÜHLKLIMA FÜR IHRE PRAXIS

*Fortschrittliche Klimasysteme  
mit Hygieneprüfsiegel*

**Nehmen Sie unsere  
breite Modell-Palette  
genau unter die Lupe**



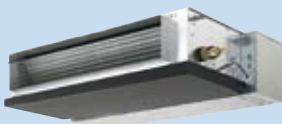
Wandgerät



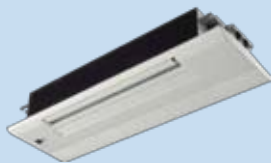
Truhengerät



4-Wege-Deckenkassette



Kanaleinbaugerät



1-Wege-Deckenkassette

### **Vielseitig, effektiv und komfortabel in der Bedienung**

Die Innengeräte sind platzsparend konzipiert, ohne großen Aufwand zu installieren und im Betrieb überaus leise. Einzig die Klimatisierung ist spürbar. Der Wechsel zwischen Heiz- und Kühlmodus läuft automatisch ab, für alle anderen individuellen Einstellungen steht eine Infrarot-Fernbedienung mit Fuzzy-Logik-Steuerung zur Verfügung.

Auf Wunsch kann das Gerät in einen Flüsterbetrieb versetzt werden. Dann beträgt der Geräuschpegel nur noch 21 dB(A) und ist kaum noch wahrnehmbar. Temperaturschwankungen der ausgeblasenen Luft werden durch die Inverter-Technik auf ein Minimum reduziert. Das sorgt nicht nur für angenehme Klimaverhältnisse, sondern spart auch Betriebskosten. Als Kältemittel wird das umweltverträgliche R410A eingesetzt, mit dem die Außengeräte werkseitig vorgefüllt sind.




Alle Raumklimageräte sind hygienefertifiziert und sorgen so für ein gesundes Raumklima für Arzt, Team und Patienten.



**GROSSARTIG IN DER WIRKUNG**

# PERFEKTE KLIMATECHNIK...

## Energie

Hersteller	Raumklimagerät
Außengerät Innengerät	 MUZ-FA25VA MSZ-FA25VA
Niedriger Verbrauch	 <b>A</b>
Jährlicher Energieverbrauch, kWh im Kühlbetrieb	295
<small>(Der tatsächliche Energieverbrauch hängt von der Verwendung des Geräts sowie von den Klimabelastungen ab)</small>	
Kühlleistung kW Energieeffizienzgröße	2,5 4,20
<small>(bei 35°C/24°C (je Kühler, je Raum))</small>	
Typ	
Heizleistung kW	3,2
Energieeffizienzgröße der Heizfunktion	<b>A</b>
<small>A = Niedriger Verbrauch, B = Hoher Verbrauch</small>	
Geräusch dB(A) (re 1 pW)	21
<small>Ein Datenblatt mit weiteren Geräte- angaben ist in den Prospekten enthalten.</small>	
<small>Norm EN 614 Raumklimagerät Richtlinie Energiekennzeichnung 2002/91/EG</small>	

### Energiesparend

Durch ihre Invertertechnik setzen die Mitsubishi Electric-Klimageräte Energie sinnvoll um und überzeugen durch besonders sparsamen Verbrauch im Kühl- und Heizbetrieb.

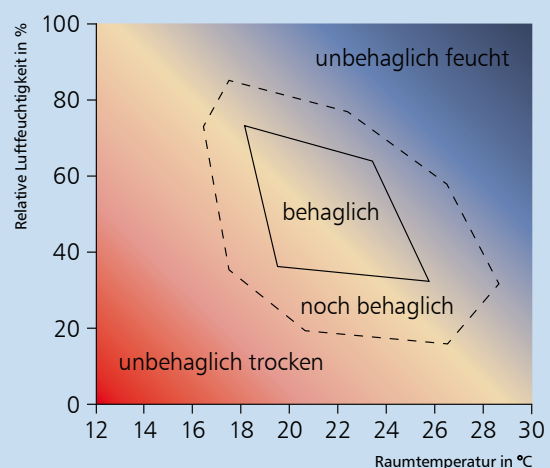
## FLÜSTERLEISE, EINFACH INSTALLIERT

### Warum ist eine Klimatisierung Ihrer Praxisräume wichtig?

Wir fühlen uns wohl in einem schön gestalteten Raum, der Behaglichkeit vermittelt. Wie steht es mit der Raumluft? Sie ist in hohem Maße entscheidend für unser Wohlbefinden, unsere Leistungsfähigkeit und sogar unsere Gesundheit.

Modernste Klimageräte sorgen nicht nur für eine konstante Raumtemperatur sondern auch für eine optimale Luftfeuchte, denn das Zusammenspiel von Raumtemperatur und relativer Luftfeuchtigkeit bilden die Grundlage für unser Wohlbefinden.

Die Mitsubishi Electric Klimageräte bringen mehr Komfort und damit mehr Zufriedenheit für Mitarbeiter und Patienten in Ihre Praxisräume. Und dies das



ganze Jahr, denn an heißen Tagen sind Wartezimmer und Behandlungsräume oder Labor angenehm kühl und im Winter schön warm.

Durchschnittliche 40 Minuten verbringt jeder Patient in Ihrer Praxis, in denen er sehr sensibel auf sein Umfeld reagiert, betritt er doch mit Schmerzen oder gar Ängsten die Praxis. Es spricht sich herum, wenn er sich bei Ihnen nicht nur fachlich und emotional gut aufgehoben fühlt, sondern auch wenn die Atmosphäre in den Räumen stimmt. Auch motivierte Mitarbeiter an heißen Tagen sind handfeste Entscheidungsfaktoren für eine zuverlässige, fest installierte Klimaanlage von Mitsubishi Electric.



#### Natürliche Energie aus der Umwelt



#### Vier starke Argumente für eine Investition in mehr Praxis-Qualität:

**Erstens:** Die Split-Klimasysteme sind in einer Vielzahl von Modellen und Leistungen lieferbar, um jede Raumgröße und Praxis optimal zu klimatisieren. Genau diese Vielfalt garantiert das Höchstmaß an Flexibilität und Komfort.

**Zweitens:** Spezielle Luftfilter in den Innengeräten (Plasma-Duo-Filter, Katechinfiler, Anti-Allergie-Enzym-Filter) verhindern die Verbreitung von Staub, Pollen, Gerüchen, Bakterien und Viren. Ein gutes Gefühl, speziell in einer Arztpraxis.

#### 4 x mehr Leistung mit der Wärmepumpe

**Drittens:** Die umweltfreundlichen Systeme werden unter minimalem Aufwand installiert und sind natürlich bei zukünftigem Leistungsmehrbedarf problemlos erweiterbar.

**Viertens:** Wählen Sie zwischen Single Split- und Multi Split-Anlagen. Um einen oder bis zu acht Räume flüsterleise zu kühlen, muss nur ein Außengerät im Außenbereich aufgestellt werden. Auch zum Heizen sind die energiesparenden Wärmepumpengeräte ideal.

# Vertrauen Sie einer großen Marke

## Air Conditioning mit einer Weltmarke

Mitsubishi Electric schafft Wohlfühlklima überall dort, wo Menschen leben und arbeiten. Dass dies auf höchstem technischen Niveau geschieht, wissen Endverbraucher, Handwerk und Handel: Air Conditioning-Produkte und -Lösungen von Mitsubishi Electric sind weltbekannt und genießen seit vielen Jahren einen hervorragenden Ruf.

Mitsubishi Electric steht für Erfahrung und Innovation gleichermaßen: Seit mehr als 85 Jahren setzt unser Unternehmen immer wieder neue Standards in der Klimatechnik und hat sich als einer der bedeutendsten Hersteller weltweit etabliert. In Millionen von Gebäuden ganz unterschiedlicher Art kühlen, heizen und filtern Mitsubishi Electric-Klimasysteme die Raumluft. Ganz gleich, ob für den Wohnbereich oder gewerblich genutzte Räume.

## Zukunftsorientierte Klimatechnik

Modernste Invertertechnologie und der Einsatz des umweltfreundlichen Kältemittels R410A gewährleisten höchste Energieeffizienz und optimalen Klimakomfort.

Maßgeschneiderte Lösungen lassen sich dank der großen Systemflexibilität einfach umsetzen, z.B. durch lange Leitungswege, serienübergreifende Kombinierbarkeit der Splitgeräte und externe Anbindungsmöglichkeiten an bestehende Gebäudemanagementsysteme.

Gemäß unserem Slogan *Changes for the Better* erfolgt eine permanente Weiterentwicklung unseres Klima- und Lüftungsprogramms, um unsere Produkte an die Bedürfnisse von heute und morgen anzupassen. Alle unsere Klimasysteme sind für einen umweltfreundlichen, energiesparenden sowie flüsterleisen Betrieb konzipiert, damit Sie lange Freude daran haben.

[www.mitsubishi-electric-aircon.de](http://www.mitsubishi-electric-aircon.de)

Überreicht durch Ihren Kälte-Klima-Fachbetrieb:

